

Biometatest

10/11/2018

 **tableau** *S11*   
Foie



Système d'entreprise  
conforme

UNI EN ISO 9001:2008



Methodologie certifiée  
par les études ASL-AIAS  
à 94% de Répétabilité

Société immatriculée auprès du Registre National Italien  
de la Recherche du Ministère de l'Université et de la  
Recherche. Système utilisant une technologie brevetée.  
Système de gestion conforme ISO 9001 dans EA 38 Santé.

Cher client,

Le nouveau BioTest MX est le résultat de la meilleure technologie brevetée par Laboratoire Daphne. Il s'agit d'une Technologie Palladium BioTest de Classe M série MX.

En conformité avec les normes de qualité européenne ISO 9001:2008, nous offrons une plate-forme de services avancés et innovants de haute technologie.

Le Laboratoire Daphne vise depuis plusieurs années au bien-être et à la prévention; tous les systèmes et les processus d'analyses sont en conformité avec les règles pour le respect de l'environnement et de toute norme éthique de n'importe quelle ethnie présente dans le monde.

En suivant scrupuleusement les recommandations formulées dans le Thema que vous avez choisi, le guide vous conseillera sur la meilleure interprétation du BioTest MX.

Pour toute suggestion, doute ou interprétation incomprise, vous pouvez communiquer avec notre Laboratoire à l'adresse e-mail suivante: [laboratoiredaphne@gmail.com](mailto:laboratoiredaphne@gmail.com)

**Les BioTests Daphne ne sont ni prescriptifs, ni diagnostiques. Ils ne représentent pas un substitut aux soins médicaux et par conséquent vous ne devriez pas interrompre vos traitements en cours.**

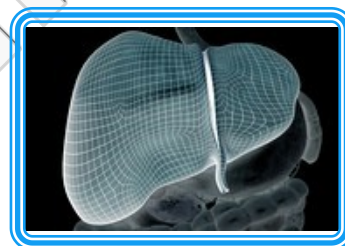
**Pour toute interprétation et approbation des recommandations contenues dans le BioTest, vous devriez toujours consulter votre thérapeute de confiance.**

Merci d'avoir choisi les Services Avancés du Laboratoire Daphne. Nous vous souhaitons des journées pleines de sérénité.

*Le Service Marketing  
et l'Équipe Daphne*



## Anatomie et Fonctionnalité du Foie



Éléments	% fonctionnalité
HÉPATOCTYTE	20
VEINES HÉPATIQUES	92
VEINE PORTE	99
VOIES BILIAIRES	87
ARTÈRE HÉPATIQUE	43
VAISSEAU LYMPHATIQUE HÉPATIQUE	66
SINUSOÏDES HÉPATIQUES	85
VÉSICULE BILIAIRE	18
BILE	34
BILIRUBINATE DE CALCIUM	32
SÉCRÉTINE	79
NERFS VAGUES HÉPATIQUES	91
NÉO HÉPATOCTYTE	73
TERRAIN D'INFECTION HÉPATIQUE	68

Les valeurs dans le tableau « Anatomie et Fonctionnalité du Foie » indiquent les éléments fonctionnels positifs, physiologiques et anatomiques de la zone hépatique.

Les valeurs ne sont pas cliniques mais fonctionnelles. Il faut construire la stratégie naturopathique sur les valeurs qui ont les fonctionnalités inférieures à 45%.

## Remèdes



Biometatest

Éléments	% utilisation du remède
ARTICHAUT	12
BARDANE	69
GENÉVRIER	21
PISSENLIT	28
FERMENTS LACTIQUES	32
RIZ ROUGE FERMENTÉ	86
CHARBON VÉGÉTAL	83
PENSÉE SAUVAGE	49
ALOE VERA	35
BOLDO	14
CHARDON-MARIE	25
RÉGLISSE	81
RADIS NOIR	95
CHIENDENT PIED DE POULE	28
MARRUBE	46
RHUBARBE	4
LYCOPODE	33
GRANDE CHÉLIDOINE	88
JUNIPER COMMUNIS M.G. DH	92
TISANE ESSIAC	67
CURCUMA	29
ORTHOSIPHON	53
HERCAMPURI - FEUILLES ET TIGES (GENTIANELLA ALBOROSEA)	59
CHANCA PIEDRA (PHYLLANTHUS NIRURI)	41
AUBIER DE TILLEUL (TILIA PLATYPHYLLOS SCOP.)	39

Le remède de la plus compatible est celui qui présente un pourcentage élevé.

Il faut prévoir d'utiliser ou de combiner les remèdes ayant les pourcentages les plus élevés.